

Markterkundung Gigabit

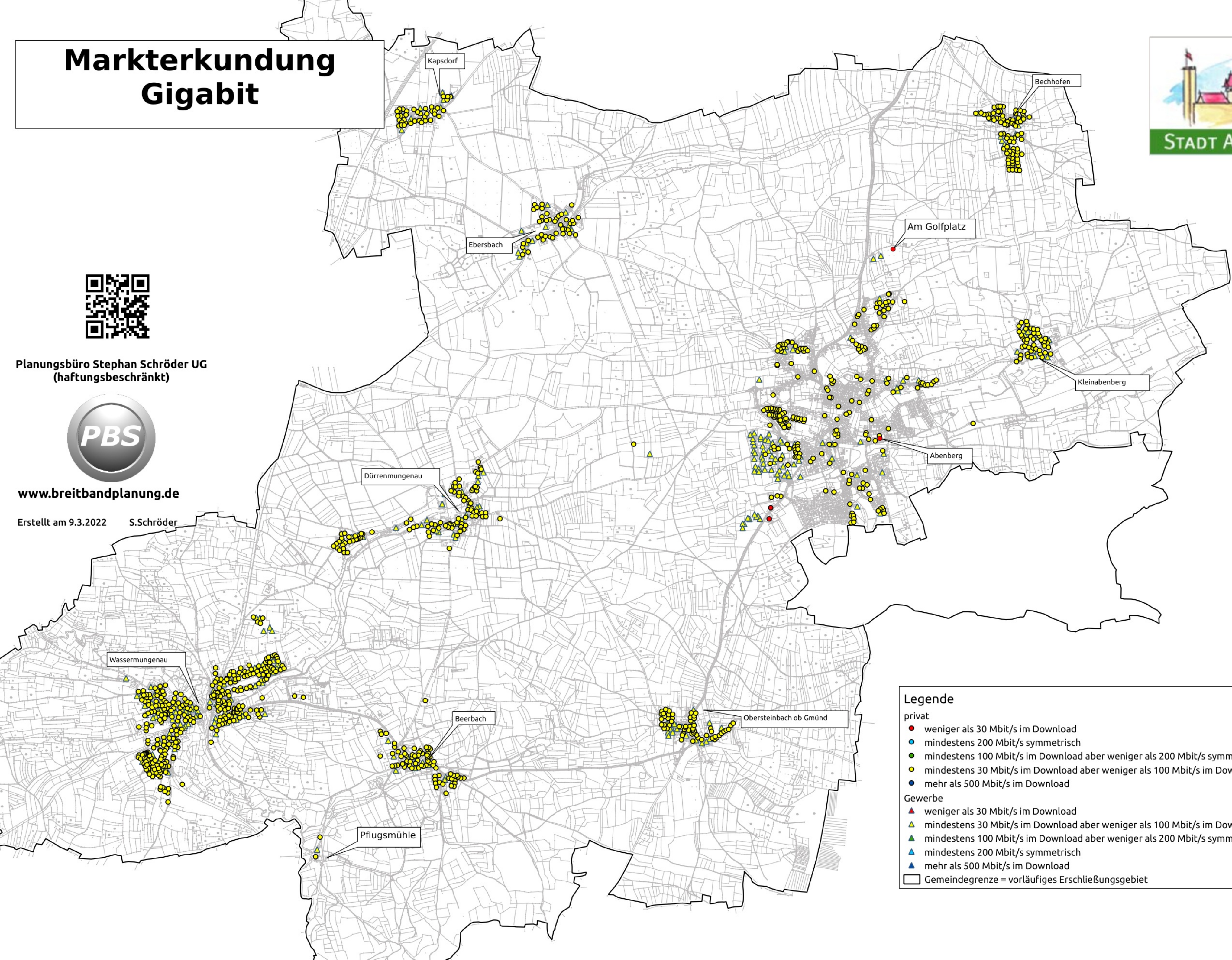


Planungsbüro Stephan Schröder UG
(haftungsbeschränkt)



www.breitbandplanung.de

Erstellt am 9.3.2022 S.Schröder



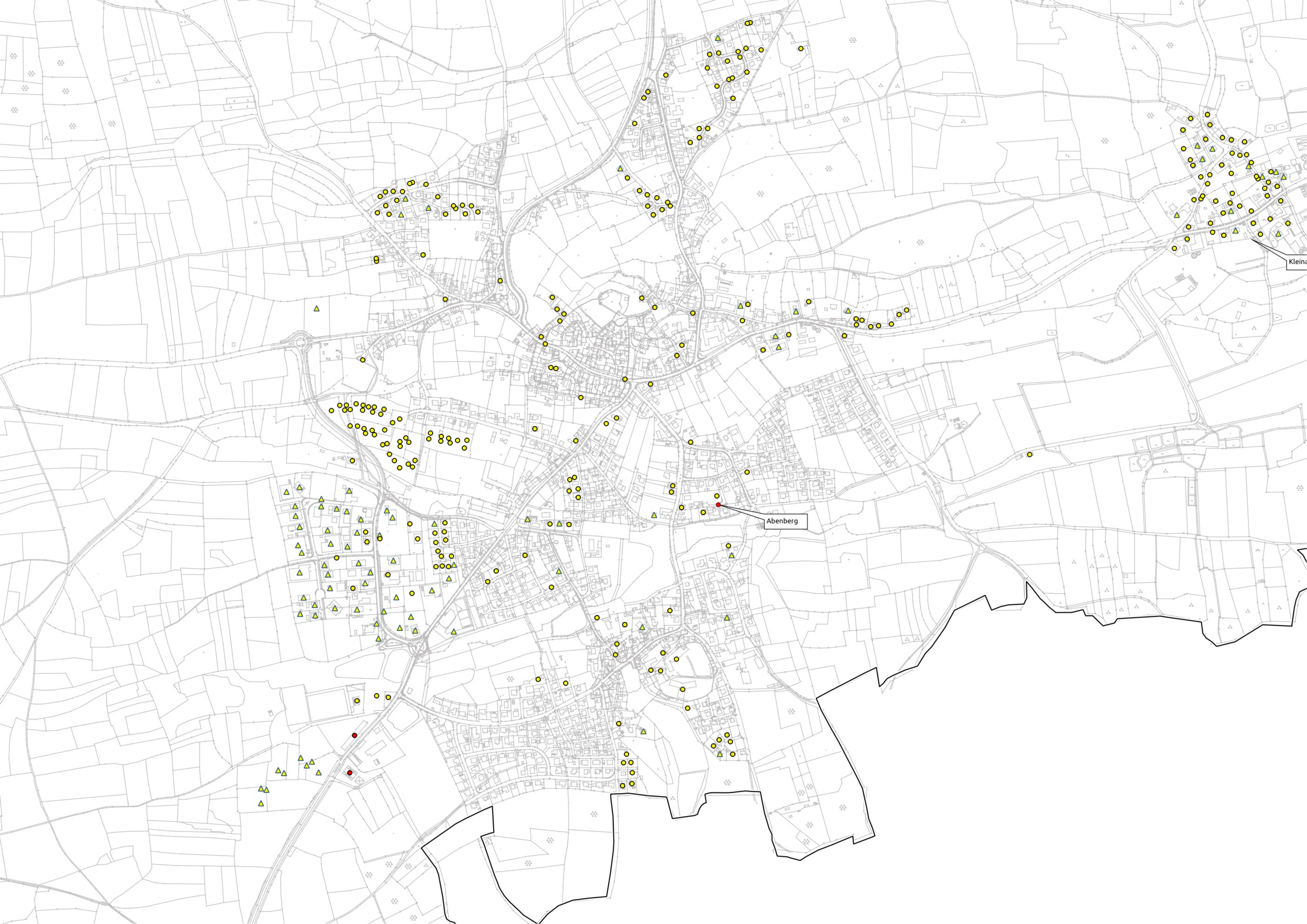
Legende

privat

- weniger als 30 Mbit/s im Download
- mindestens 200 Mbit/s symmetrisch
- mindestens 100 Mbit/s im Download aber weniger als 200 Mbit/s symmetrisch
- mindestens 30 Mbit/s im Download aber weniger als 100 Mbit/s im Download
- mehr als 500 Mbit/s im Download

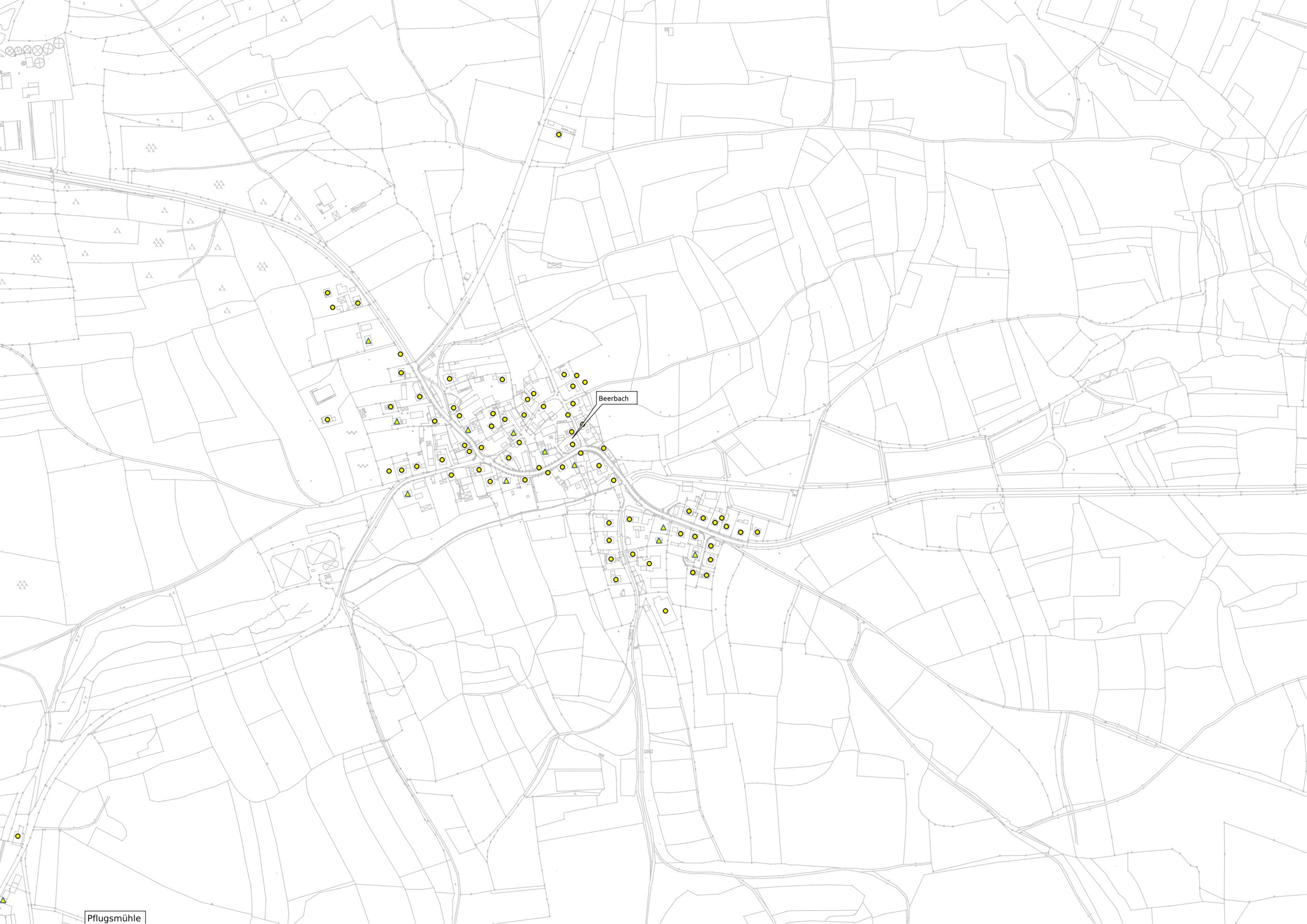
Gewerbe

- ▲ weniger als 30 Mbit/s im Download
- ▲ mindestens 30 Mbit/s im Download aber weniger als 100 Mbit/s im Download
- ▲ mindestens 100 Mbit/s im Download aber weniger als 200 Mbit/s symmetrisch
- ▲ mindestens 200 Mbit/s symmetrisch
- ▲ mehr als 500 Mbit/s im Download
- Gemeindegrenze = vorläufiges Erschließungsgebiet





Wassermungenau



Beerbach

Pflugsmühle



Obersteinbach ob Gmünd



Dürrenmungenau



Kapsdorf

Ebersbach



Bechhofen



Kleinabenberg



Kapsdorf

Ebersbach



Beerbach